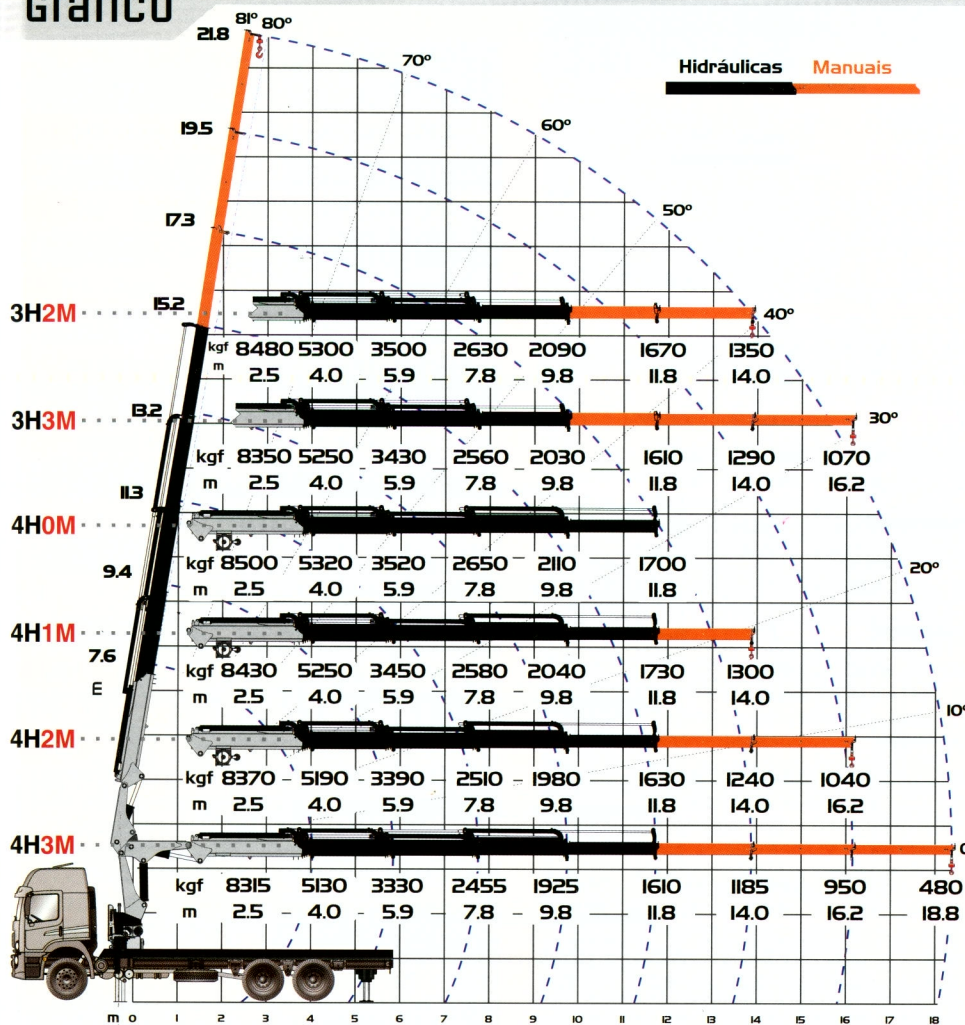


Gráfico



DADOS TÉCNICOS

Alcance máximo vertical - 4H3M	21.8 m
Alcance máximo horizontal - 4H3M	18.8 m
Alcance hidráulico vertical - 4H3M	15.2 m
Alcance hidráulico horizontal - 4H3M	11.8 m
Abertura de patolas dianteiras	5.7 m
Ângulo de elevação da lança	81°
Ângulo de giro	370°
Pressão de trabalho	280 bar
Peso da máquina base 3H2M/3H3M/4H0M	2.860 kgf / 2.930 kgf / 2.840 kgf
Peso da máquina base 4H1M/4H2M/4H3M	2.920 kgf / 2.980 kgf / 3.040 kgf
Espaço ocupado para operação	1.0 m
Capacidade do reservatório hidráulico	100 l
PBT mínimo para instalação	17.000 kgf

DIMENSÕES

