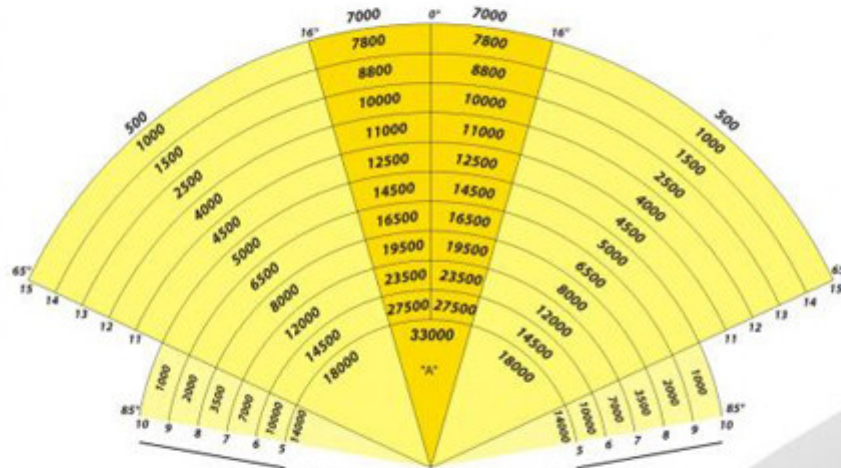
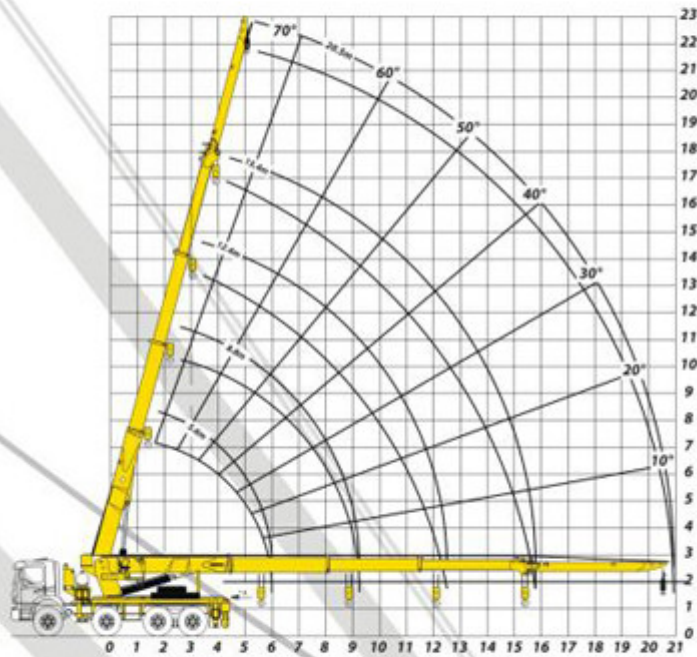


# LN 165TM BR

## Gráfico de Carga



A=33000kg CENTRO DE GIRO  
Gráfico de carga com sapata para lança principal  
Guindaste Hidráulico  
**LN 165TM BR**

**Gráfico de carga com sapata para lança JIB**

ZONA DE GIRO	ÂNGULO DA LANÇA	CARGA (KG)
ZONA I 0° - 16°	0°	3800
	10°	
	20°	
	30°	
	35°	
	40°	
	45°	
	50°	
ZONA II 16° - 65°	0°	2300
	10°	2500
	20°	2750
	30°	3000
	35°	3300
	40°	3500
	45°	3800
	50°	
55°		
60°		
ZONA III 65° - 85°	55°	1000
	60°	3000
	65°	3800

